

## Descripción

El **Modelo MP** es un monitor de contaminación de personas del tipo "de paso" que automáticamente detecta contaminación superficial gama y beta (opcional)

El **Modelo MP** está diseñado para ser instalado en áreas donde el fondo radioactivo es relativamente alto, como puede ser el caso de las Centrales Nucleares.

Se compone de dos columnas, una piesera y un travesaño horizontal para monitoreo de cabeza (opcional).

Mientras el monitor no detecta la presencia de persona, éste monitorea fondo constantemente.

Cuando el sensor fotoeléctrico ubicado en uno de los laterales del equipo detecta la presencia de una persona, el monitor comienza el conteo, cuya duración es ajustable por el operador.

Cuando la medición finaliza, el monitor emite un sonido que advierte al sujeto que la medición ha finalizado y que debe retirarse.

Cuando el sensor fotoeléctrico detecta que la persona se retiró, el monitor comienza a medir fondo hasta que detecta la presencia de otra persona.



La configuración de los parámetros del monitor se puede realizar en forma local o remota (opcional).

Para la configuración local se utiliza un teclado y monitor, que se provee con el sistema.

## Información de Contacto

**Nuclearlab S.R.L.**  
Quito 4331 - P 3ero. Of. F - 1212 Buenos Aires Argentina  
Tel / Fax: 54 11 4958 2801 / 4958 3115  
ventas@nuclearlab.com www.nuclearlab.com

La información visualizada en el monitor incluye las cuentas por minuto de cada detector, estado del monitor, menú de configuración y diagnóstico.

El sistema incluye relays de salida para luces, sirenas, etc.

El monitor incluye alarmas audibles y visibles, así como un display de LCD que provee información de las cuentas medidas en cada "frame" y del estado del monitor.

El sistema incluye relays de salida para luces, sirenas, etc.

El monitor incluye alarmas audibles y visibles, así como un display de LCD que provee información de las cuentas medidas en cada "frame" y del estado del monitor.

## Características

- Confiable y fácil de usar
- Fácil decontaminación
- Sensor de paso de persona
- Medición de fondo
- Sustracción automática de fondo
- Configuración stand-alone o en red
- Radiación detectada: gama (beta opcional)
- Alarmas audibles y visibles
- Alarmas locales y remotas
- Display de LCD con información accesible a la persona a monitorear
- Indicaciones audibles de "midiendo", "salir" y "contaminado"
- Indicación lumínica de "monitor ocupado" o "monitor listo para medir"
- PC remota para configuración de parámetros y visualización de los valores medidos (opcional).
- Blindajes de plomo de 3cm a 5cm, cubriendo los detectores
- Gabinete con terminación de pintura epoxy
- Opción anunciador de voz



- Opción monitoreo de cabeza
- Salidas de relay para conexión de dispositivos externos

---

## Información de Contacto

**Nuclearlab S.R.L.**  
Quito 4331 - P 3ero. Of. F - 1212 Buenos Aires Argentina  
Tel / Fax: 54 11 4958 2801 / 4958 3115  
ventas@nuclearlab.com www.nuclearlab.com

## Especificaciones

**DETECTORES:** seis detectores de centelleo plástico de 2" x 4" x 10", instalados dos en cada columna y dos en la pieszera

**ELECTRÓNICA:** seis canales de medición independientes, cada uno incluyendo un contador CMOS, fuente de HVPS y timer. Para el control del monitor se utiliza una placa de PC de grado industrial y del tipo "fría" (no requiere ventiladores)

**ALARMAS:** audibles y visibles, que se activan cuando las cuentas medidas (para fondo y contaminación), exceden el valor prefijado por el operador.

**DETECTABILIDAD:** el monitor detecta 1.0 $\mu$ Ci (37kBq) de Cs-137 o Co-60 en cualquier lugar del monitor, con un tiempo de conteo de 3 seg. en un fondo < 10 $\mu$ Sv/h o 0.1 $\mu$ Ci (3,7kBq) de Cs-137 o Co-60 en cualquier lugar del monitor, con 6 seg. de tiempo de conteo y fondo < 100nSv/h.

**INTERFACES:** RS232 (o RS422 opcional) para comunicación a PC externa.  
Conector VGA para monitor externo y PC/2 para teclado.

**SALIDAS** de relay para dispositivos externos (semáforos, luces, sirenas, etc.).

### INDICACIONES LOCALES

Luz verde: "midiendo fondo" y "listo"

Luz roja: "ocupado" (midiendo persona).

Display LCD con indicación de las CPM • medidas y del estado del monitor.

Diferentes beeps audibles que indican "midiendo" "salir" "limpio" o "contaminado"

### INDICACIONES REMOTAS (OPCIONALES)

#### MECÁNICAS

Peso: 1.050 Kg

Dimensiones de cada columna: 220cm x 42cm x 32cm

Pilar horizontal: 15cm H x 70cm D x 70cm W

Ancho de paso: 70cm

**ALIMENTACIÓN** 200 - 240 Vac / 50 - 60Hz  
110 - 117 Vac / 50 - 60Hz (opcional)

#### OPCIONES

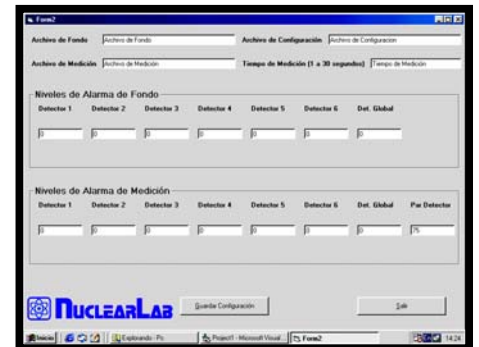
- **OPT MP-03:** Medición de Beta y Gamma
- **OPT MP-02:** Medición Gamma
- **OPT- MP-02-B:** opción Beta  
Incluye detectores de ventana fina aptos para medir partículas beta de alta energías como Sr-90.
- **OPT MP-02-H:** monitoreo de cabeza  
Incluye un travesañ extra con su correspondiente detector y cadena electrónica independiente para medición de cabeza.
- **OPT MP-02-L:** semáforo  
Provee información remota visible y audible del estado de la medición: contaminado o limpio
- **OPT MP-02-V:** anunciador de voz  
Disponible en varios lenguajes.

---

#### Información de Contacto

**Nuclearlab S.R.L.**  
Quito 4331 - P 3ero. Of. F - 1212 Buenos Aires Argentina  
Tel / Fax: 54 11 4958 2801 / 4958 3115  
ventas@nuclearlab.com www.nuclearlab.com

- PT MP-02-R:** PC y Software para configuración y monitoreo remoto.  
 Hasta cuatro portales pueden ser controlados simultáneamente.  
 Esta opción permite monitorear en forma remota el fondo, cuentas medidas en la última medición y acceder al menú configuración:



*PORTAL 1*

*PORTAL 2*

*PORTAL 3*

*PORTAL 4*

*CONFIGURACION*